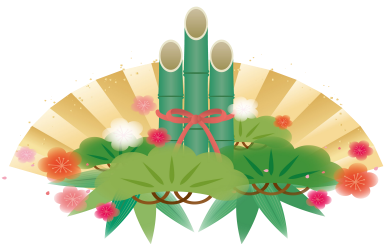


# 生涯現役情報ステーション

## かわら版第39号

2020年1月発行  
生涯現役情報  
ステーション  
ひだまり友遊会館  
4・7・10・1月発行



ホームページ [生涯現役情報ステーション](#) → 検索

### 新年明けましておめでとうございます。

昨年は沢山の方々が当館をご利用いただき、誠にありがとうございました。

さて、今年は子年、ねずみは神様が干支を決める時に、一番早く神様の家にたどりついた牛の頭に乗る、牛が家に着いた途端に飛び1番に神様の元へ向かったとされています。

そのずるがしこさはマネできませんが、工夫や知恵は見習うところがあります。

これまで皆様のおかげで蓄えられた情報をより一層充実させ、情報ステーションの内容を磨きながら、新しい仕事にも積極的にチャレンジし、子沢山のネズミのように、多くの業績につなげていきたいと思えます。

大きな仕事を完遂するためには、我々だけではでは限界があり、今後も多くのご利用者の皆様のご協力を得られればと思っています。

皆さま、今後ともよろしく願い致します。

ひだまり友遊会館 スタッフ一同

### 生涯現役情報ステーション

明けまして おめでとうございます。

私達は 縦割りに配布されていた 区内情報のワン・ストップ化を目指して 館の委託ボランティアとして、旧老人会館二階の図書館(現在の囲碁室)でスタートしてから約1世代を数えました。

館名も「ひだまり友遊会館」となり、館長も五人が変わり、私たちの館内場所も玄関脇の囲碁クラブと入れ替わり二階から一階に降りてきました。時代も平成から令和二年に代わりました。発足当初から発行した機関紙「かわら版」も 今回で39号を数えるに至りました。

来館者の年齢層も10代若返り、60代から70代が主流です私達の情報センターも基礎システムを卒業し、やっと次期シニア世代を中心にした情報センターとして脱皮する時代に入りました。

シニア世代にもスマホが忍び寄っています。私達情報センターも、この世代の要求を先取りした新たな楽しめる情報閲覧場所または総合情報発信場所としての時代の要求に応じられる必要があります。

このような新規ワンストップ機能を充実する為に、区内情報の収集・分析・発信能力の一層の向上を目指す方式を新たな目を加えて見直す時です。

このようなボランティアに関心ありませんか。興味と実行力さえあれば、都合の良い日の3-4日/月、2時間半(11:30-14:00)/日、お力をお貸しください。当館事務局に是非ご連絡下さい。お友達と一緒にでも結構です。

生涯現役情報センター・ボランティア一同

## 4月から始まる各種講座等の募集案内

### 4月からワクワクすることを始めませんか

○詳しくは世田谷区の「区のおしらせ」または募集のパンフレットをご覧ください。

### 1 いきがい講座 令和2年4月開講

伝統工芸・陶芸・園芸を通じて、学び、楽しむ

受講対象:60歳以上の世田谷区内在住者

受付期間:令和元年12月16日(月)

～令和2年年1月22日(水)必着

申込方法:はがき、FAX、担当窓口、電子申請

#### (1)シルバー工芸教室 20回/年 土日各10回

土 13:30～15:30 日 10:00～15:00

紙漉きコース 定員 20名

開講曜日:原則第1土曜、第4日曜

木彫コース 定員 15名

開講曜日:原則第2土曜、第3日曜

七宝焼コース 定員 15名

開講曜日:原則第1日曜、第3土曜

会場 区立山崎小学校内 伝統工芸室

世田谷区梅丘3-9-1

#### (2)代田陶芸教室

全日 22回 午前9回 合計 31回

陶芸の基礎的な知識を習得し、ぐい飲み・湯飲み

茶碗、花瓶等の制作を手びねりで行います。

本科コース 開講曜日:金曜

定員 30名

会場 区立代田地区会館内 陶芸室

世田谷代田4-14-3

#### (3)土と農の交流園講座 28回/年

花コース 定員 36名 開講曜日:月曜

樹木コース 定員 36名 開講曜日:火曜

野菜コース 定員 36名 開講曜日:水曜

果樹コース 定員 36名 開講曜日:木曜

いずれも10:00～12:00

会場 土と農の交流園

世田谷区桜上水2-11-1

講義のほか圃場管理を中心とした自主管理日があります。

## 2 世田谷区生涯大学 第44期生募集

世田谷区障害大学は、学びを通じた仲間づくりや生きがいづくりを目的に、昭和52年に設立されました。これまでに5000人を超える修了生を送り出しています。

修業期間:令和2年4月～令和4年3月の2年間

対象:世田谷区在住で60歳以上の、コース別学習と健康体育授業の両方を受講できる方

受講料 年間 14,000円

コース:グリーン・ツーリズムコース(火)、

社会と文化コース(火)、

「福」「祉」は幸せ・福祉文化コース(水)

日本の文化遺産コース(水)

日本の祭り伝統芸能コース(水)

健康体育(全コース必修)

定員:各コース30名(応募者多数の場合は抽選)

再入学制度あり

募集期間:令和2年1月2日(月)～2月10日(月)

必着

場所:せたがや がやがや館 4階

世田谷区池尻2-3-11

## 3 世田谷市民大学 2020年度前期募集

世田谷市民大学は、区民だれもが参加できる区民のための学習の場です。講師陣が時間をかけて丁寧に傾倒的な講義・ゼミを行います。

修業期間:令和2年4月～7月

対象:原則、18歳以上の区内在住・在勤・在学の方

コース:政治・社会(月)／経済・人間(金)

募集期間:2020年2月1日(土)～20日(木)

募集のお知らせ

2020年2月1日発行の「区のおしらせ せたがや」

「世田谷市民大学 2020年度生 前期 入学案内」

をご覧ください。入学案内の配布は等は2月1日から開始予定です。

場所:せたがや がやがや館 4階

世田谷区池尻2-3-11

問い合わせ先 世田谷区市民大学・生涯大学事務局

せたがやがやがや館 4階

TEL 03-3412-3071 FAX 03-3412-3075

(8:30～17:00 土・日曜日。祝日は休み)

## 参加して楽しいグループの活動紹介

### ～世田谷砂場クラブ～

世田谷砂場クラブは、会員が手作りした安全で耐水性のある作品(電車・バス・トンネル・鉄橋・踏切等)を公園へ持って行き、子ども達が創造性豊かに遊ぶようにする事で、砂場遊びを格段に楽しくする活動をしています。共有のおもちゃで遊ぶ事は子供の情操教育に役立ち、手作り品を持って行く会員は保護者や子供たちと楽しく交流できます。

以下の公園砂場(夏季冬季は休み)や地域共生の家(電車おもちゃで遊ぶ会・工作指導会を通年開催)で定期的に活動していますので、お気軽に遊びに来てください。一緒に活動する仲間を募集しています。

羽根木公園(第1第3土曜 13-16時)、若林公園(第4日曜 13-16時)、砧八丁目公園(第2月曜 13-16時)、世田谷公園(第2第4土曜 13-16時)、上北沢公園(第2日曜 13-16時)、笑恵館(砧 6-27-19、第2月曜 13-16時)、岡さんのいえ TOMO(上北沢 3-5-9、第2日曜 14-16時)

**お問合せ 080 3385 1363 河上**



## 美術講座に参加して

半世紀以上も遡る遠い昔、思い起こすと図画・工作の時間は途方にくれていたように思います。絵が描けなくて。今もそれは変わりません。

そして、何年か前から、世田谷・ひだまり友遊会館で美術講座を聴講するようになりました。

講義を聞くうちに、美術は描くだけではなくて、言い換えれば絵が描けなくても、こういう勉強方法があったのだということを知りました。

絵解きは謎解き、一枚の絵から実に多くのことを学び取ることが出来るとわかりました。

画家自身のこと、絵にこめた思い、その時代、ちょっと視野を広げれば文化・歴史まで知ることができます。画家の手を離れて世の中に出た額縁の中の絵は人格をもち、人間と同じような運命があり、物語りがあり、歴史のうねりから逃れることが出来なかったことに思いが至ります。歴史の重みが付加されています。

そうした絵画に美術展で行きあうと、立ち止まりその絵が語りかける何かに耳を傾けるようになりました。懐かしささえ感じます。さらに一歩近づいて…近づきすぎて係員に注意されたことも…。講座を聞くまでは、ただ、ぼーっと、この絵は好き、嫌い、よくわからない、が鑑賞法でした。今では絵画を通じてさまざまな思いを描くことが出来るようになりました。講座のある日、今日はどんな 知らなかったことを知るだろうと期待でわくわくします。このような勉強の機会を作ってくださった、講師の先生をはじめ講座を立ち上げてくださったかたがたに感謝あるのみです。

山田美智代

## 生涯現役ネットワーク加盟団体 活動紹介、体験と舞台パフォーマンス 特別講演会

### 「大人の学園祭」 地域活動団体の祭典

日時 令和2年2月16日(日)10:00~16:00

場所 成城ホール ホール及び4階フロア

特別講演会 ホールにて14:00~15:00

テーマ 「森と共に生きよう！」

特別講師 医学博士・登山家 今井通子氏

参加費 500円(要事前申し込み 定員 250名)

申込先 FAX03-6700-6850 詳細はチラシにて

締め切り 2月10日定員になり次第終了





## ～ひだまり友遊会館のご案内～

### ◆にいなな会の映画サロン◆

- 1月10日(金)『セッション』  
1月24日(金)『アメリカ交響楽』  
2月14日(金)『海よりもまだ深く』  
2月28日(金)『ミケランジェロプロジェクト』  
3月13日(金)『キングコング』  
3月27日(金)『のんちゃんのり弁』



時間 13:00 から 参加費 300 円(お茶 お菓子付)

### ◆美術を楽しむ講座

共催:にいなな会

#### 第12部 ギリシャの美を極める

～エーゲ海の絶景と愛の神話を追って～

講師:谷岡 清

#### 第1回 1月27日(月)

##### クレタ島とエーゲ海～驚嘆すべき作品群

神話と伝説の島クレタ。4000年も前の見事な石偶と土器と壁画。クノッソス宮殿の迷路とミニタウロス伝説。アポロン誕生のデロスやサントリーニは古代美の宝庫!

#### 第2回 2月17日(月)

##### ミケーネ文明～アガメムノンとトロイ戦争

クレタに次いで栄えたミケーネはまさに黄金文化。多彩な装飾品の中でも最も注目を集めたのが“黄金のデスマスク”。トロイ戦争に勝ちながら悪妻に殺された悲劇の王のもの?

#### 第3回 3月23日(月)

##### デルフィの神託～戦争も結婚も神のお告げ

ギリシャ人は重要な決定を神の手に委ねた。アポロン神殿の奥深く、神の声を聞いた神官は国の政策から庶民の結婚まで支配した。神殿を飾った彫刻群は秀逸!

時刻:13:30から 参加費 300 円

### ◆ひだまり歴史講座◆

#### 第二部 ヨーロッパの魅力探訪② 全10回

講師:伊藤 寿

#### 第8回 1月18日(土)

##### モーツァルト「フィガロの結婚」の誕生

#### 第9回 2月15日(土)

##### トルストイ「戦争と人間」とナポレオン

#### 第8回 3月21日(土)

##### イギリス産業革命と紅茶文化

時間 13:30～15:30 参加費 300 円

### ◆歌声 in ひだまり

日程:2月6日(木) 10:30～12:00

歌声リーダー:小川圭一/伴奏:片岡幸江

参加費:200円

今後の予定:5/7 (木)



### ◆ひだまりすまほ講習会 協力:せたがやすまほ研究会

日程:2/8・15 入門編 2/22・29 応用編

3/7 SNS編

詳細・お問い合わせ:ひだまり友遊会館

### ◆メダカの学校◆

♪だーれが生徒か先生か～♪(みんなが生徒、みんなが先生)のメダカの学校、次回は

●2月22日 探究心を磨こう 災害に耐える力を磨こう

●3月28日 生きる力を磨こう

全て土曜日午前9時30分～12時15分

会場・問い合わせ:世田谷区立ひだまり友遊会館

### ◆世田谷区シルバー人材センターだより

会員さん募集! 女性の方歓迎!!

区内在住で60歳以上の方、身体を動かして健康づ

くり・地域貢献

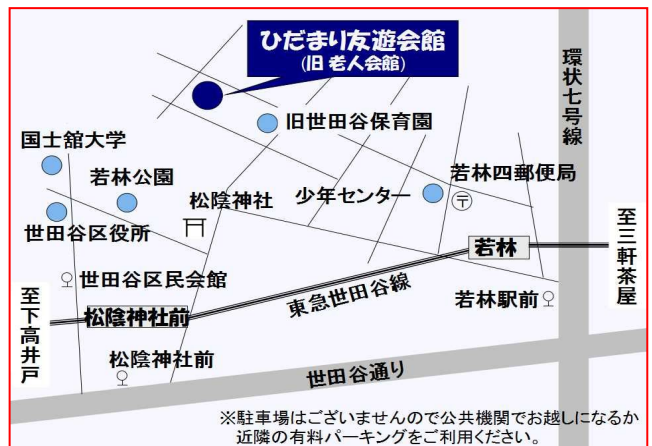
仕事は区立駐輪場管理、会館管理、公園清掃  
家事援助、植木剪定、除草、児童見守りなど  
地域貢献の仕事です。年会費 1000 円

1月の入会説明会の予定 (要予約)

・1/8(水)9:30～宮坂区民センター 2階

・1/21(火)13:30～用賀ワークプラザ(臨時)

連絡先 世田谷区シルバー人材センター  
(本部)3426-9211(支部)5316-1371



ひだまり友遊会館 世田谷区若林 4-37-8

TEL:03-3419-2341 FAX:03-3413-9444