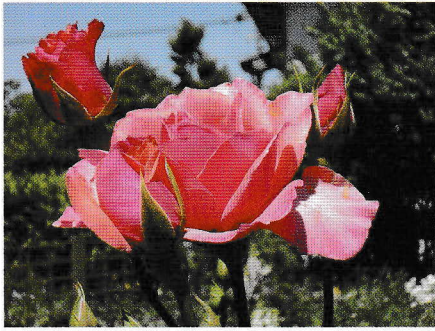


生涯現役情報ステーション かわら版第40号



2020.4月発行
生涯現役情報
ステーション
ひだまり友遊会館
4・7・10・1月発行

ホームページ [生涯現役情報ステーション](#) → 検索

新型コロナウイルス肺炎拡大防止のため臨時休館等、皆様には大変ご迷惑をおかけしておりますが、令和2年度も皆様に喜んでいただけるようなイベント・講座等を企画・運営してまいりますので、よろしくお願いいたします。

また、情報ステーションも皆様により一層ご利用いただけるように、多くの情報を集め展示してまいりますので、ご来館お待ちしております。



生涯現役情報ステーションから

新年度、新学期、新一年生、新社会人4月は希望がいっぱいですね。新型コロナウイルス肺炎拡大防止のため外出も控えていましたが花に誘われ、手始めに地図を片手に街歩きなどいかがでしょう。桜も満開です。

生涯現役情報ステーションでは、地図を特集しています。

花 桜やハナミズキなど並木の案内

銘木100選

崖 国分寺外線発見マップ

せたがや文化マップ

風景マップ 地域風景資産地図

おいしい地図 せたがや土産

あるきぬた

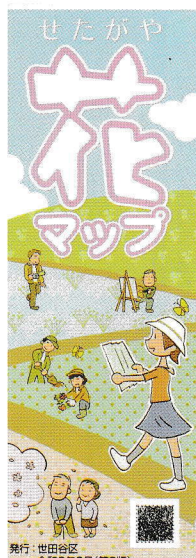
公園の案内

健康器具のマップ

地区計画や防災地図

是非是非おいでください。

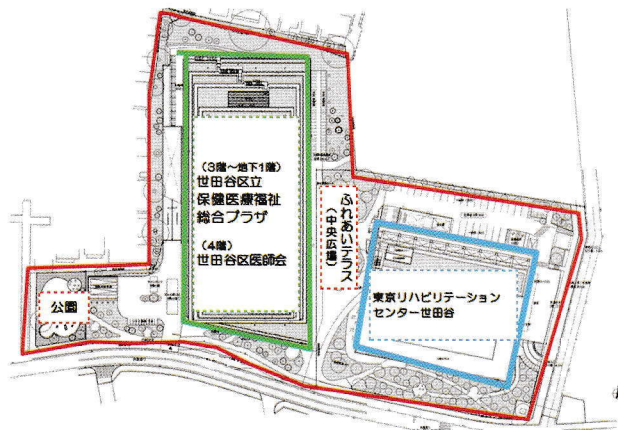
お待ちしております。



保健センターが移転します

『保健医療福祉総合プラザ』

世田谷区の全区的な保健医療福祉の拠点『うめとぴあ』の区複合棟『保健医療福祉総合プラザ』が4月1日にオープンし、民間施設棟『東京リハビリテーションセンター世田谷』を含む『うめとぴあ』全体が本格稼働することで、連携して様々な事業を展開してまいります。



～住み慣れた地域で 安心して暮らし続けるために～

保健医療福祉総合プラザは、総合的な保健、医療及び福祉の拠点として、多様な施設が集積する利点を活かして地域福祉の取り組みを推進してまいります。

【所在地】 世田谷区松原6-37-10

【営業時間】 8:30~22:00

【休館日】 ・年末年始

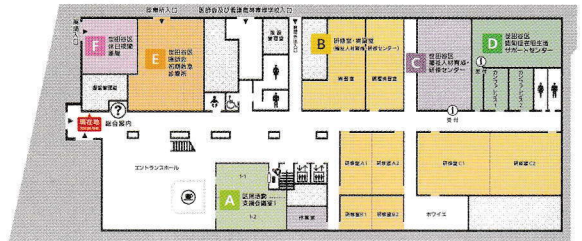
(12月29日~1月3日)

・施設点検日

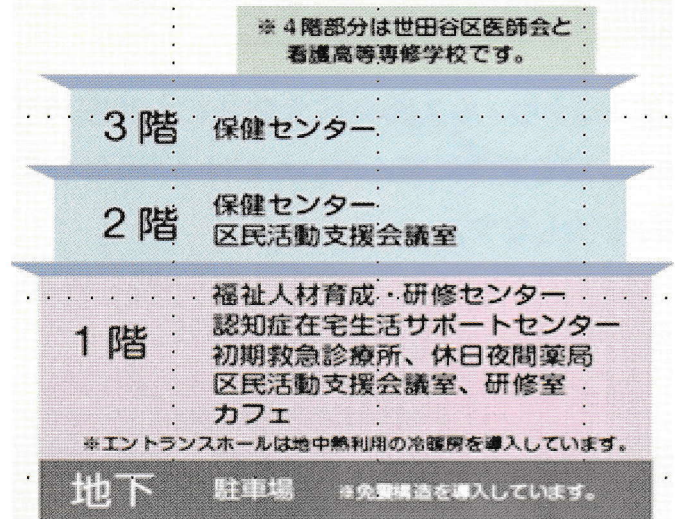


世田谷区立保健医療福祉総合プラザ

●フロアマップ(1階)



●館内図・館内施設のご案内



●会議室・研修室等のご案内

ご利用方法やご予約方法等につきましては、下記ホームページをご参照いただくか、総合プラザ運営管理室までお問い合わせ下さい。

【お問合せ・お申込先】

保健医療福祉総合プラザ
運営管理室ホームページ:

<http://www.setagaya-sougouplaza.jp>

電話:03-6379-4301

FAX :03-6379-4305

●「新型コロナウイルス」感染症に関する

世田谷保健所からの重要なお知らせ(問合せ先)

電話 03-5432-2910 平日は8:30~17:15

土日祝日・平日夜間は

東京都新型コロナ患者相談センター

電話 03-5320-4592

世田谷区新型コロナウイルス相談窓口

電話03-5432-2111 FAX 03-5432-3022

平日 8:30~17:15

詳しくは区のホームページをご確認ください

世田谷区 新型コロナ → 検索

参加して楽しい団体、グループの紹介

野鳥ボランティア

はじめは鳥の名前がわからなくても大丈夫！
鳥や自然に興味があるだけでいいのです！
さあ、参加しませんか！

私たちは(一財)世田谷トラストまちづくりのボランティア団体として30年ほど活動しています。会員数40余名です。

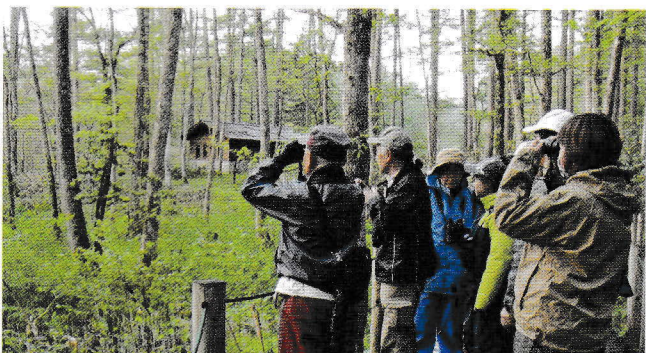
バードウォッチングを通じて、野鳥の世界で今まで気づけなかったこと、知らなかったことが沢山分かってきます。それは自然環境の様子を知ることでもあります。“わくわく感”に浸り、自身の心が豊かになった気がしてきます。

小学校や一般向けの野鳥観察会ではガイド役として、感動をみなさんに体感していただいています。とくに子供の時の感動は大切なものです。

河川や公園緑地の野鳥調査もしています。調査からは世田谷の自然の豊かさやその変化の様子が浮び上って来ます。私たちの定期的な調査報告は国や都の大きな河川工事などの環境影響評価にも活用されています。山も海もない世田谷にも豊かな自然があることを広く知っていただき、その生物多様性を持続可能な形で次世代に継承して行きたいというのが私たちの想いです。

その時々自分に見合った日程や活動に参加すればよいのです。まずは観察会・体験会に参加してみませんか？ お声がけください！

連絡先：(一財)世田谷トラストまちづくり
トラストみどり課 ☎ 03-6379-1620



世田谷地域デビューの会

今を遡ること13年前、2007年、我々、団塊の世代が定年を迎え、世の中にワッと出てくる時に、世田谷区は、状況を鑑み「生涯現役フェア」を開催しました。それに合せ、「地域デビュー講座」を設け、その卒業生が、母体となって、「世田谷地域デビューの会」が発足しました。今や、世田谷各地域で「生涯現役」を旗印に、地域共生社会に向けて活躍するメンバーの集まりとなりました。

これから、仲間作りを始めたい、この地で何かしたいと、お考えのあなた、試しに参加してみませんか？ 豊富な経験をもつメンバーがあなたの「あとおし」をします。

通常、毎月第3土曜に太子堂区民センターで、月例会を開きます。お待ちしております。

お問合せ：090-7423-8799 臼井



「歌声inひだまり」に参加して

米本卓夫

阿波おどりで有名な四国出身の私は転勤が多かったが、2年前の広報誌「せたがや」で「歌声inひだまり」の標題を発見、懐かしい名曲の数々キーボードの生演奏に合わせ楽しむイベントとの説明があった。しかも申し込みの必要なし。先着50名、歌声リーダー小川圭一/伴奏片岡幸江と記載されていた。当時の広報誌を見て早速、水を得た魚の如くひだまり友遊会館を訪問したのが小川・片岡両先生と知り合ったきっかけだった。

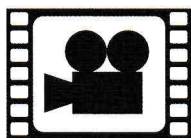
歌声リーダーの軽妙なトークと素晴らしいピアノ伴奏に楽しい1時間半はあっという間に過ぎ去った。それ以来虜になって歌声に毎回参加している。最近、歌がそれほど好きでは無い人も誘って、「大きな声で歌うことが好きになった」と感謝されることもある。皆さんも時間を見出して是非参加して楽しいひと時を過ごしましょう。(写真は(小川先生と会のようす))



～ひだまり友遊会館のご案内～

◆にいなな会の映画サロン◆

- 4月10日(金)『ミッドウェイ』
 4月24日(金)『42世界を変えた男』
 5月8日(金)『両月物語』邦画
 5月22日(金)『インサイダー』
 6月12日(金)『ロミオとジュリエット』
 6月26日(金)『船を編む』邦画



時間 13:00から 参加費 300円(お茶 お菓子付)

◆美術を楽しむ講座

共催:にいなな会

第12部 ギリシャの美を極める

～エーゲ海の絶景と愛の神話を追って～

講師:谷岡 清

第4回 4月27日(月)

パルテノン神殿とアクロポリス美術館

ギリシャの象徴パルテノン神殿。デロス同盟の資金で造られたこの神殿は、英知を集めた美の集大成。英国に持ち去られた彫刻群や発掘された女神像も必見の秀作!

第5回 5月25日(月)

オリンピック発祥の地オリンピア

4年に一度、各ポリスを代表する選手たちは栄光と名誉をかけ死力を尽くして戦った。勝者には最高の栄誉が! 肉体美を誇る選手たちが、全裸で走ったワケとは?

第6回 6月22日(月)

アテネ国立考古学博物館～ギリシャ美の粋

アテネ周辺で発掘された歴史的彫刻や各地の名作を集めて系統的に展示され、ギリシャ美術の精華を一望することができる。最高傑作ゼウス像やヴィーナス像は必見!

時刻:13:30から 参加費300円

◆ひだまり歴史講座◆

第三部 ヨーロッパの魅力探訪③ 全10回

講師:伊藤 寿

第1回 4月18日(土)

ヨーロッパ文化の源流①ギリシャ神話 オリュンポスの神々

第2回 5月16日(土)

ヨーロッパ文化の源流②キリスト教伝道開始～エルサレム入場

第3回 6月20日(土)

海洋国家ヴェネツィアの繁栄

時間 13:30～15:30 参加費 300円

◆歌声inひだまり

日程:5月7日(木) 10:30～12:00

歌声リーダー:小川圭一/伴奏:片岡幸江

参加費:200円

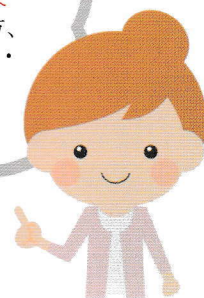
今後の予定:8/6 (木)



◆世田谷区シルバー人材センターだより◆

会員さん募集!
女性の方歓迎!!

区内在住で60歳以上の方、
身体を動かして健康づくり・
地域貢献



仕事は区立駐輪場管理、会館管理、公園清掃、家事援助、植木剪定、除草、児童見守りなど地域貢献の仕事です。

年会費1000円

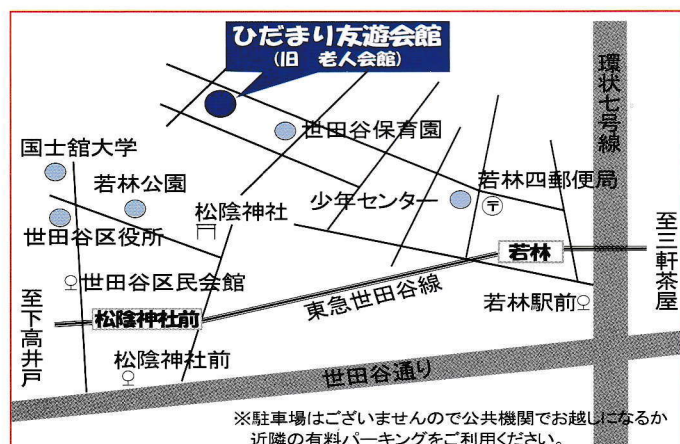
4月～6月の入会説明会の予定(要予約)

- ・4/10(金)13:30～宮坂区民センター2階
- ・4/17(金)13:30～下馬地区会館(出張)
- ・5/14(木)13:30～宮坂区民センター2階
- ・5/20(水)13:30～奥沢地区会館(出張)
- ・6/11(木)13:30～宮坂区民センター2階

連絡先 世田谷区シルバー人材センター

(本部・宮坂1-24-6) ☎ 3426-9211

(支部・粕谷1-7-34) ☎ 5316-1371



※駐車場はございませんので公共機関でお越しになるか近隣の有料パーキングをご利用ください。

ひだまり友遊会館 世田谷区若林4-37-8

TEL:3419-2341 FAX:3413-9444